

Digitale Farb-Produktionsdrucksysteme



BTS Bürotechnik GmbH

Ricoh Pro™ C7200s Serie

Kopierer Drucker Scanner



Ricoh Pro
C7210s

95
Seiten/
Minute
Schwarzweiß
Vollfarbe

Ricoh Pro
C7200s

85
Seiten/
Minute
Schwarzweiß
Vollfarbe

RICOH
imagine. change.



Der Beste wurde gerade noch besser

Wer an der Spitze bleiben möchte, muss auf Leistung und Werte setzen - ohne Kompromisse. Genau das bietet die Ricoh Pro C7200s Serie. Die digitalen Vierfarb-Produktionsdrucksysteme drucken mit höchster Geschwindigkeit und bieten eine außergewöhnliche Qualität, Bedienfreundlichkeit und hohe Produktivität zu einem kosteneffizienten Preis.

Die Ricoh Pro C7200s Serie bietet eine Reihe von Vorteilen, einschließlich eines Bedienfelds mit extra großem Touchscreen, über das Sie mit einer einzigen Bildschirmberührung auf die gesamte Gerätekonfiguration und die Papiermagazineinstellungen zugreifen können. Bei gleichbleibender Geschwindigkeit trotz unterschiedlicher Papiergewichte und der Möglichkeit, auf eine Vielzahl unterschiedlicher Medien wie strukturiertem Karton, metallischem Papier und Durchschreibepapier zu drucken, produziert die Pro C7200s Serie eine mit dem Offsetdruck vergleichbare Qualität.



Außergewöhnliche Bildqualität

Die Produktionsdrucker von Ricoh erzielen wiederholbare Farbergebnisse, die mit denen des Offsetdrucks vergleichbar sind. Das Bildgebungssystem setzt VCSEL-Technologie (Vertical Cavity Surface Emitting Laser), ultrafeinen chemischen PxP-Toner und ein ölfreies Fixiersystem ein, um wunderschön gerenderte Ergebnisse zu liefern.

Der PxP-Toner hat einen breiten Farbraum, wodurch die Drucksysteme lebendige und realistische Farben mit glatten Farbabstufungen erzeugen können.

- Mit dem Offsetdruck vergleichbare Druckqualität
- Lebendige und realistische Farben, glatte Farbabstufungen und feine Linien
- Optimierter Tonerauftrag für weniger Glanz
- Präzise Vorder-/Rückseitenregistrierung mit zusätzlicher automatischer Qualitätskontrolle

Produktive Leistung

Produktionsdruckvorgänge erfordern eine zuverlässige und produktive Technologie, mit der Sie hochwertige Druckergebnisse zu kosteneffizienten Preisen erhalten. Drucken Sie mehr intern und erhalten Sie mehr Kontrolle über Ihre Druckergebnisse.

- Druckgeschwindigkeiten von bis zu 85/95 Seiten/Minute (A4)
- Gleichbleibende Geschwindigkeit bei allen Papiergewichten
- Automatischer Duplexdruck von Bannermedien mit bis zu 700 mm Länge (Simplex bis zu 1.260 mm)
- Durch geschulten Bediener austauschbare Einheiten für ultimative Produktionszeit
- Einfache Beseitigung von Papierstaus durch animierte Anleitung und LED-Leuchten
- Kinderleichtes Nachfüllen von Papier und Toner zur Aufrechterhaltung der Produktivität
- Magazinumschaltung, Konfiguration von zwei Großraumablagen und Druckplanungsfunktion zum Drucken außerhalb der Betriebszeiten



Umfassende Medienunterstützung



Die Pro C7200s Serie unterstützt Mediengewichte zwischen 52 und 360 g/m² bei voller Geschwindigkeit und druckt auf viele unterschiedliche Materialien, einschließlich glänzende und matt beschichtete Offsetmedien, strukturierten Karton und Durchschreibepapier.

Um das Anwendungsspektrum zu erweitern, unterstützen die neuen Produktionssysteme den Duplex-Druck auf Bannermedien von bis zu 700 mm und den Simplex-Druck auf Medien von bis zu 1.260 mm Länge.

Die integrierte Medienbibliothek, die automatische Einstellungen für viele Medientypen enthält, vereinfacht die Konfiguration und stellt eine zuverlässige Leistung sicher.

- Grammaturen von 52 bis 360 g/m²
- Glänzende und matt beschichtete Medien, strukturierter Karton, Umschläge und Durchschreibepapier
- Integrierte umfassende Medienbibliothek mit Einstellungen für diverse Medien
- Neues Medienmanagement-Tool (MMT) zum Teilen von Einstellungen zwischen den Geräten
- Optionale Glätteinheit zur Kompensation von Wellungen bei Breitbahn und leichten Medien

Neue Optionen ermöglichen eine Anpassung an Ihre Anforderungen

Die Systeme können genau an Ihre Produktionsumgebung angepasst werden. Dank der modularen Konstruktion können Sie je nach Workflow-Anforderung verschiedene Einzugs- und Endverarbeitungsoptionen hinzufügen. Der optionale Vakuumanleger unterstützt eine Vielzahl von Medien mit einer Grammatur von bis zu 360 g/m².

Die Finishing-Optionen umfassen Großraumstapler, Heft-Finisher, Broschürenfinisher- und Schneideeinheit, Multi-Falzeinheit mit sechs Falzmustern, Zuschießeinheit, GBC StreamPunch, Inline-Ring- und Klebebindungssysteme und verschiedene professionelle Plockmatic-Broschürenfertiger.

Die neuen Optionen decken eine Vielzahl von Einsatzbereichen ab:

- Neue Inline-Endverarbeitungssysteme ermöglichen die Produktion von 30-Blatt-Broschüren mit gestrichenem Deckblatt.
- Eine neue, einfach zu bedienende Option kombiniert Buchrückenfalz und Frontbeschnitt.
- Eine neue Plockmatic-Broschürenstraße ermöglicht die Erstellung von Broschüren mit bis zu 50 Blatt im A4-Querformat.



Ansteuerung über verschiedene Plattformen

Die Pro C7200s Serie unterstützt eine Vielzahl von Digital Frontends. Der integrierte GWNX-Controller von Ricoh bietet PCL5c/6-Druckfunktionalität als Standard und unterstützt Adobe Postscript 3 als Upgrade-Option.

Um Kunden mit Fiery-Workflows zu unterstützen, stehen leistungsstarke EFI-Druckserver zur Verfügung. Basierend auf der neuen Systemsoftware Fiery FS350 Pro nutzen die DFEs E-86A und E-46A die Verbesserungen der Fiery-Technologie, um hohe Geschwindigkeiten und eine hervorragende Farbwiedergabe zu erzielen.

Der TotalFlow Print Server bietet ein auf der Adobe PDF Print Engine (APPE) basierendes Digital Frontend, das sich perfekt für die Verarbeitung von PDF- oder IPDS-/AFP-Datenströmen eignet (Option). Kunden können optionale Software-Tools zur Vorbereitung von Dokumenten mit TotalFlow Prep hinzufügen, die eine hochfunktionelle Anwendung zum Ausschießen, Zusammenstellen und Bearbeiten auf Seitenebene bietet.

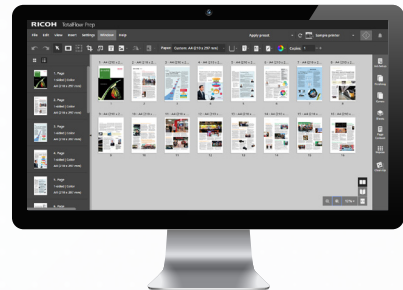


TotalFlow Prep

TotalFlow Prep bietet Unternehmensdruckereien und Copyshops eine hochfunktionelle, benutzerfreundliche Software zur Vorbereitung von Dokumenten.

Sie beinhaltet leistungsstarke Programme zum Ausschießen und Zusammenstellen, zur Korrektur von gescannten Kopien, zur Bearbeitung auf Seitenebene und viele mehr. Druckjobs lassen sich über Hotfolder automatisieren, und traditionell komplexe Aufgaben wie das Hinzufügen von Registerkarten, Griffregistern und Teilsatzheftung können schnell hinzugefügt, überprüft und für die Ausgabe optimiert werden.

TotalFlow



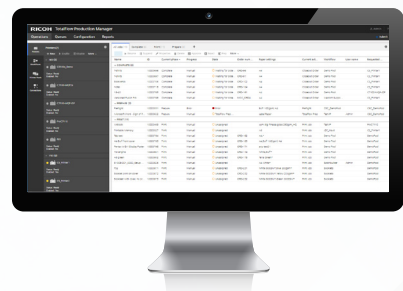
TotalFlow Production Manager

TotalFlow Production Manager ist ein Druckmanagement-Tool für Unternehmensdruckereien und Copyshops zur Verwaltung und Übertragung von Druckjobs. Mit diesem Tool können mehrere Drucksysteme angesteuert und unterschiedlich große Jobs verwaltet werden, um Zeitpläne und Fristen einzuhalten.

Mit dem TotalFlow Production Manager können Jobstatus, Jobpriorität und Medienbibliotheken über eine einzelne Lösung vollständig mit optionalem erweiterten Ausschießen und integriertem Preflight verwaltet werden.

TotalFlow Production Manager und **TotalFlow Prep** können mit einer Vielzahl von digitalen Frontends wie Ricoh GWNX und EFI Fiery verwendet werden. Außerdem gibt es Möglichkeiten zur Einbindung von Fremdlösungen.

TotalFlow



Neue Optionen

Inline-Finisher

- Ermöglicht eine Sattelheftung von Broschüren mit bis zu 30 Blatt (80 g/m²)
- Unterstützt Grammaturen bis zu 350 g/m²
- Leistungsfähiger Finisher für Nonstop-Betrieb dank dualer Versatzablage
- Erhöhte Ausgabekapazität durch zwei Versatzablagen (1.000 Blatt, 3.500 Blatt)



Deckblatteinzug mit Luftunterstützung

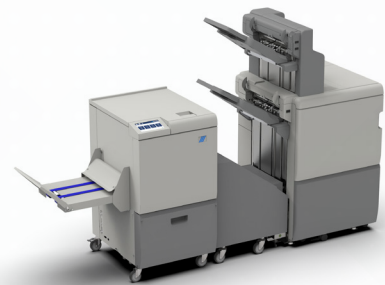
- Durch einen luftgestützten Einzug können auch gestrichene Medien problemlos zugeschossen werden
- Unterstützt Grammaturen bis zu 350 g/m²
- 2 Magazine mit je 200 Blatt



Plockmatic SquareBack Trimmer

Der SquareBack Trimmer ist ein Buchrückenfalz mit Frontbeschnitt

- Erstellt professionelle Broschüren mit bis zu 120 Seiten Inhalt
- Option ist vollständig inline mit dem Ricoh Broschürenfinisher nutzbar
- Offline-Modus ermöglicht Kopf- und Fußbeschnitt
- Professionell aussehende Dokumente dank Buchrückenfalz



Plockmatic Long Sheet Booklet Maker 5000

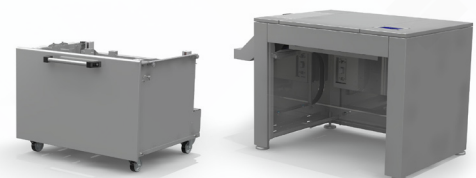
Diese Broschürenstraße für Bannermedien ist vollständig inline mit dem Ricoh-Drucksystem nutzbar

- Broschüren im A4-Querformat, professionelle 200/140-Seiten-Broschüren mit Klammer-/Drahtspulengeftung und Buchrückenfalz
- Grammaturen von bis zu 350 g/m² (gestrichen/ungestrichen) ermöglichen ein breites Einsatzspektrum
- Für produktive Druckumgebungen sind Heftköpfe mit Drahtspulen erhältlich
- Buchrückenfalz, Beschnittfunktion und weitere exklusive Leistungsmerkmale



BDT VX370-1280 Bogen- und Bannerzuführung

- Von BDT entwickelte vakuumfreie Tornado-Technologie für hervorragende Medienzufuhr und -trennung
- Medienformate: 210-364 mm Breite x 210-1280 mm Länge
- Robuste Bauweise für Stapelhöhen von bis zu 500 mm



Ricoh Pro™ C7200s Serie

SYSTEMSPEZIFIKATIONEN

ALLGEMEIN

Modellname:	Pro C7200, Pro C7210, Pro C7200s, Pro C7210s
Technologie:	Elektrostatisches 4-Trommel-Transfer system mit internem Transferband
Fixierung:	Ölfreie Bandfixiermethode
Druckgeschwindigkeit:	Pro C7200 und Pro C7200s - 85 Seiten/Min. Pro C7210 und Pro C7210s - 95 Seiten/Min.
Auflösung:	VCSEL 2.400 x 4.800 dpi
Aufwärmzeit:	Weniger als 300 Sek.
Abmessungen (BxTxH):	Pro C7200 & Pro C7210 - 1.320 x 910 x 1.218 mm Pro C7200s & Pro C7210s - 1.320 x 910 x 1.230 mm
Gewicht:	Pro C7200 & Pro C7210 - Weniger als 560 kg Pro C7200s & Pro C7210s - Weniger als 580 kg
Spannungsversorgung:	220-240 V, 16 A x 2, 50/60 Hz
Stromverbrauch:	weniger als 5.000 W
Lebensdauer:	14.400.000 A4-Seiten oder 5 Jahre

MEDIENHANDHABUNG

Papiereinzugskapazität:	1. Magazin (Std.) 1.000 Blatt x 2 (Tandem) 2. Magazin (Std.) 500 Blatt Optional: A3/DLT/LCT 3. Magazin: 1.000 Blatt 4. Magazin: 2.000 Blatt 5. Magazin: 1.000 Blatt Optional: Vakuumanleger 3. - 8. Magazin je 2.200 Blatt
Optional:	500-Blatt-Bypass
Maximaler Druckbereich:	323 x 480 mm / 12,7" x 18,9" 323 x 1.252 mm / 12,7" x 49,2" (bei Verwendung des optionalen Bannermagazins)
Papiergewicht:	1. Magazin (Std.) 52 - 300 g/m ² 2. Magazin (Std.) 52 - 256 g/m ² Optional: A3/DLT/LCT 3. Magazin: 52 - 256 g/m ² 4. Magazin: 52 - 360 g/m ² 5. Magazin: 52 - 256 g/m ² Optional: Vakuumanleger Alle Magazine 52 - 360 g/m ² (3. - 8. Magazin) Optional: Bypass 52 - 216 g/m ²
Duplex:	52 - 360 g/m ²

DIGITALE FRONTENDS

E46-A	
Konfiguration:	Optional: Extern
Systemversion:	Fiery System FS350 Pro
CPU:	Intel i5-6500 (3,2 GHz bis zu 3,6 GHz Turbo)
Arbeitsspeicher:	8 GB (4 GB x 2)
Festplatte:	1 TB
CD-ROM-Laufwerk:	Unterstütztes DVD-RW-Laufwerk
Betriebssystem:	Windows 10 Enterprise Systems x64

E86-A	
Konfiguration:	Optional: Extern
Systemversion:	Fiery System FS350 Pro
CPU:	Intel Xeon Gold 5118 Prozessor, 2,3 GHz bis 3,2 GHz mit Turbo)
Arbeitsspeicher:	32 GB RAM
Festplatte:	500 GB + 2 x 2 TB SATA RAID 0
CD-ROM-Laufwerk:	Unterstütztes DVD-RW-Laufwerk
Betriebssystem:	Windows 10 Enterprise Systems x64

TotalFlow Print Server R-62A

Konfiguration:	Optional: Extern
CPU:	6. Gen. Core i7 6700 3,4 GHz
Arbeitsspeicher:	Standard: 32 GB (16 GB x 2) Optional: 32 GB (16 GB x 2)
Festplatte:	Standard: 1 TB SATA x 3 Optional: 1 TB x 1
CD-ROM-Laufwerk:	Unterstütztes DVD-Laufwerk
Betriebssystem:	Linux

Andere Optionen

Vakuumanleger (RT5120), Brückeneinheit (BU5010), Deckblatteinzug (CI5040), Multi-Bypass (BY5020), Multi-Bypass-Bannerzuführung, Bannermagazin mit Vakuumzufuhr, BDT Banneranleger (VX1280,370), Heft-Finisher (SR5110), Broschüren-Finisher (SR5120), Vorderkanten-Schneideeinheit (TR5050), Großraumstapler (SK5040), Zuschießereinheit (HC13500), Ringbinder (RB5020), Klebebinder (GB5010), Multi-Falzeinheit (FD5020), 2-4-Lochereinheiten, GBC StreamPunch, GBC StreamWire, Plockmatic Square Back Trimmer (SBT), Plockmatic Long Sheet Booklet Maker (PBM5035/5035s), Plockmatic Booklet Maker (PBM350/500), Plockmatic PowerSquare Booklet Maker, Duplo Broschürenersteller, Plockmatic Bannerablage (MPS)

Workflow-Lösungen

Ricoh TotalFlow Prep und Production Manager, Ricoh ProcessDirector, BatchBuilder, MarcomCentral, FusionPro VDP Suite, Ricoh Supervisor, InfoPrint Manager, EFI MarketDirect Storefront & Cross Media, Colour Profiler Suite, Graphic Arts Premium Package, Impose, Compose, OL Connect Suite, CGS ORIS Lynx & PressMatcher.

Hinweis: Sofern nicht anders angegeben, basieren die in dieser Broschüre angegebenen Daten auf A4-Standardmedien mit 80 g/m².



BTS Bürotechnik GmbH

Austinstraße 38
3107 St. Pölten
+43 2742 36 65 95
sales@bts-austria.at
www.bts-austria.at



Die Fakten und Zahlen in dieser Broschüre beziehen sich auf spezifische Geschäftsfälle. Individuelle Bedingungen führen eventuell zu abweichenden Ergebnissen. Alle Firmen-, Marken-, Produkt- und Servicennamen sind das Eigentum und eingetragene Marken Ihrer jeweiligen Eigentümer. Copyright © 2018 Ricoh Europe PLC. Alle Rechte vorbehalten. Diese Broschüre, deren Inhalt und/oder Layout dürfen nur mit der vorherigen schriftlichen Erlaubnis von Ricoh Europe PLC verändert und/oder angepasst, teilweise oder vollständig kopiert und/oder in andere Dokumente eingefügt werden.